

# Zahnklinik 3 – Kieferorthopädie

Direktorin: Prof. Dr. med. dent. Lina Gölz



**Universitätsklinikum  
Erlangen**



Das Universitätsklinikum Erlangen umfasst mit seinen 50 Kliniken, selbstständigen Abteilungen und Instituten alle Bereiche der modernen Medizin. Die Gebäude des Uni-Klinikums liegen überwiegend zentral am Schlossgarten und beherbergen mehr als 1.300 Betten. Patientenversorgung, Forschung und Lehre sind auf modernstem Niveau miteinander verknüpft. Patienten profitieren von neuesten Behandlungsmethoden, die in vielen Fällen andernorts noch nicht zur Verfügung stehen. Umfassende Qualitätssicherungssysteme sorgen vom Empfang bis zur Entlassung für eine optimale Versorgung. Dafür engagieren sich über 7.500 Mitarbeiter in fachübergreifenden Teams. Alle haben ein gemeinsames Ziel: Leiden zu lindern und Krankheiten zu heilen.





Prof. Dr. med. dent. Lina Götz

## Experten für Zahn- und Kieferfehlstellungen

Die Zahnklinik 3 – Kieferorthopädie des Universitätsklinikums Erlangen befasst sich mit der Untersuchung, Behandlung und Vorbeugung von Störungen der Kiefer-Gesichtsentwicklung, Kieferposition, des Kiefergelenks, Zahndurchbruchs, Zahnwechsels und der Zahnstellung.

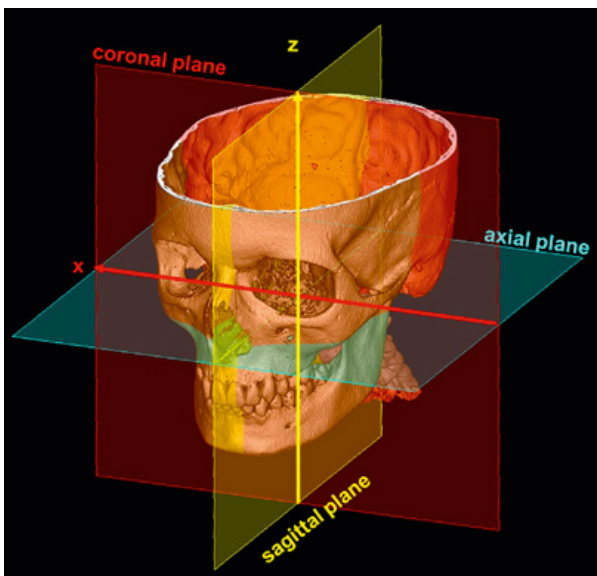
Hoch qualifizierte Zahnärzte sowie kieferorthopädische Fachhelfer bieten ihren Patienten eine ganzheitlich orientierte ambulante Versorgung auf höchstem wissenschaftlichen Niveau an. Neben der Diagnostik und Therapie werden psychische und soziale Aspekte gleichwertig mitberücksichtigt. Das Behandlungsspektrum der Klinik umfasst alle Möglichkeiten der modernen Kieferorthopädie.

Unsere Konzepte zeichnen sich durch eine sichere, schonende Behandlung und durch fachübergreifende Zusammenarbeit mit allen Bereichen der Zahnmedizin und der Medizin aus. Kieferorthopädische Versorgung, Forschung, Lehre und die Weiterbildung zum Fachzahnarzt für Kieferorthopädie dienen einem Ziel: Für Patienten jedes Alters eine optimale Zahn- und Kieferstellung herbeizuführen, d. h. nicht nur ein funktionstüchtiges Gebiss, sondern auch mehr Lebensqualität.

## Für jedes Alter Breites Behandlungsspektrum auf modernstem Niveau

Die Zahnklinik 3 – Kieferorthopädie bietet das gesamte Spektrum der modernen Kieferorthopädie an – von modernster 3-D-Diagnostik bis zu High-Tech-Apparaturen für eine schnelle, schonende sowie angenehme Behandlung:

- abnehmbare und festsitzende Zahnspangen einschließlich modernster Behandlungstechniken mit unsichtbaren Regulierapparaturen wie Lingualtechnik und Schienen sowie Miniimplantaten
- fachübergreifende interdisziplinäre Behandlung durch eine enge Kooperation mit der MKG-Chirurgie, der Zahnärztlichen Prothetik und der Zahnerhaltung
- Behandlung von Lippen-Kiefer-Gaumenspalten (vom Nasoalveolar Molding bis hin zur Korrektur von Zahn- und Kieferfehlstellungen)
- Behandlung komplexer Fehlbildungen und Kieferfehlstellungen (Dysgnathien)
- ganzheitliche Konzepte durch eine enge Vernetzung der Kliniken der Zahnmedizin und Medizin





## Kinder und Jugendliche Schonende Korrektur von Kiefer- und Zahnfehlstellung

Lediglich 5-8 % der Kinder und Jugendlichen in Deutschland haben eine ideale Gebissstruktur. Durch Kiefer- und Zahnfehlstellungen können nicht nur funktionelle, sondern auch psychosoziale Probleme entstehen. Daraus ergeben sich Behandlungsaufgaben, die in unserer Klinik mit modernen und zukunftsorientierten Konzepten gelöst werden.

## Prophylaxe beginnt im Kindergarten

Das rechtzeitige Erkennen von Fehlfunktionen (Lutschgewohnheiten, Mundatmung etc.) und eine professionelle Anleitung und Motivation zur Mundhygiene können Fehlentwicklungen und Schädigungen der Zähne und des Kiefers häufig verhindern. Daher bieten wir im Rahmen einer allgemeinen Gesundheitsprophylaxe bei Kindergartenkindern jährliche Kontrolluntersuchungen an. Gerne beraten wir auch Eltern mit ihren Kindern ab dem Grundschulalter über mögliche Risiken einer Zahn- und Kieferfehlstellung sowie über die Behandlungsmöglichkeiten in unserer allgemeinen Sprechstunde.





Erwachsene

## Unauffällige Korrektur von Zahnfehlstellungen

Schöne, gerade Zähne sind attraktiv. Sie signalisieren Lebensfreude und Gesundheit. Aber auch medizinische Aspekte sprechen für eine kieferorthopädische Behandlung im Erwachsenenalter. So können infolge parodontaler Erkrankungen ausgeprägte Zahnwanderungen beobachtet werden, die einen Verlust des Zahnes begünstigen können. In Zusammenarbeit mit den anderen Fachdisziplinen der Zahn-Mund-Kieferklinik können diese Veränderungen behandelt werden. Ein besonderer Schwerpunkt unserer Abteilung liegt dabei in der unauffälligen Korrektur mit modernsten Apparaturen:

- Keramikbrackets (auf der Zahnaußenseite werden zahnfarbene Befestigungselemente geklebt)
- Lingualtechnik (auf die Zahninnenseite geklebte, von außen nicht sichtbare Brackets)
- transparente Schienen
- Miniimplantate (im Kieferknochen verschraubte, unauffällige Verankerungspunkte, die nach der Behandlung wieder entfernt werden)

Im Rahmen von fachübergreifenden Therapiekonzepten werden unsere Patienten umfassend betreut. Extreme Abweichungen der Kieferstellung können zusammen mit der Mund-Kiefer- und Gesichtschirurgischen Klinik kombiniert kieferorthopädisch-kieferchirurgisch korrigiert werden. Auch vor dem Einsetzen von Zahnimplantaten oder Brücken können die Voraussetzungen für einen nachhaltigen Therapieerfolg in vielen Fällen kieferorthopädisch verbessert werden.



## Ab dem Säuglingsalter Umfassende Betreuung bei Lippen-Kiefer-Gaumenspalten

Bei Spaltbildungen und komplexen (kranio-fazialen) Kieferfehlbildungen muss die Behandlung oft schon in den ersten Tagen nach der Geburt beginnen. Lippen-, Kiefer- und Gaumenspalten treten etwa bei einem von 600 Neugeborenen auf und können heute mit gutem Erfolg behandelt werden. Die kieferorthopädische Erstversorgung beginnt wenige Tage nach der Geburt und wird als fachübergreifende Langzeitbetreuung bis ins Erwachsenenalter weitergeführt. Die Zahnklinik 3 – Kieferorthopädie ist erster Ansprechpartner und Koordinator für diese Patientengruppe. Neben der psychologischen Begleitung besteht die Hauptaufgabe darin, die Zungenlage und die Zungenfunktion zu normalisieren, um Atmung, Schluckfunktion und Nahrungsaufnahme problemlos zu ermöglichen. Darüber hinaus werden moderne Behandlungsmethoden wie das Nasoalveolar Molding (kurz: NAM) angewendet, um präoperativ das physiologische Wachstum des Oberkiefers zu fördern und die nasalen Strukturen zu optimieren. Die im weiteren Verlauf gleichwohl häufig auftretenden schweren Zahn- und Kieferfehlstellungen werden bei uns mit modernsten kieferorthopädischen Therapieverfahren behandelt.

Für nähere Informationen verweisen wir auf den Flyer unseres Lippen-Kiefer-Gaumenspalten-Zentrums bzw. auf unsere Homepage.



Bitte bringen Sie beim ersten Termin eventuell vorhandene Kiefermodelle und Röntgenaufnahmen sowie ausreichend Zeit mit, damit wir Sie erstklassig untersuchen und ausführlich beraten können. Eine ärztliche/zahnärztliche Überweisung ist nicht notwendig.

## **Terminvereinbarung**

Michaela Breitschaft  
Tel.: 09131 85-33645

## **Sprechzeiten**

Montag, Dienstag und Donnerstag:	8.00 – 11.30 Uhr, 13.00 – 16.30 Uhr
Mittwoch:	13.00 – 16.30 Uhr
Freitag:	08.00 – 11.30 Uhr (nach Vereinbarung)
Abendsprechstunde (nach Vereinbarung):	14-tägig montags bis 17.30 Uhr

## **Privatsprechstunde – Terminvereinbarung**

Bianca Fischer, Karin Baumgartl  
Tel.: 09131 85-39008

## **Sprechzeiten**

Dienstag	9.00 – 11.30 Uhr
Dienstag und Mittwoch	13.00 – 16.30 Uhr und nach Vereinbarung



# Spezielle Sprechstunden

## **Säuglingsbehandlung von Lippen-Kiefer-Gaumenspalten**

Terminvereinbarung

Maria Pickelmann

Tel.: 09131 85-33645

## **Interdisziplinäre Spaltensprechstunde**

Terminvereinbarung

über die MKG-Chirurgie

Tel.: 09131 85-34221

## **Interdisziplinäre Sprechstunde für komplexe kraniofaziale Fehlbildungen und Kiefer- fehlstellungen (Dysgnathien)**

Terminvereinbarung

Michaela Breitschaft

Tel.: 09131 85-33645

## **Kieferorthopädische Betreuung von Kindergärten und Schulen**

Terminvereinbarung

Michaela Breitschaft

Tel.: 09131 85-33645

Forschung

## Für mehr Möglichkeiten in der modernen Kieferorthopädie

Die Zahnärzte der Zahnklinik 3 – Kieferorthopädie engagieren sich neben der Behandlung ihrer Patienten im Dienst der Wissenschaft. In Forschungsprojekten arbeiten sie für die Evidenz und Weiterentwicklung der Kieferorthopädie. Patienten profitieren oftmals von modernen, schonenden Diagnoseverfahren und Therapien, die andernorts noch nicht verfügbar sind. Die Behandlungsabläufe unterliegen im Rahmen der Zertifizierung nach DIN 9001:2015 (TÜV Süd) höchsten Qualitätskriterien. Unabhängige Gutachter bescheinigen der Kieferorthopädie regelmäßig erstklassige Behandlungsqualität.

# So finden Sie uns



## Anreise mit dem Auto

Folgen Sie von der A 73 Ausfahrt „Erlangen-Nord“ der Beschilderung „Uni-Kliniken“. Im Klinikbereich stehen nur begrenzt Kurzzeit- und Tagesparkplätze zur Verfügung. Bitte nutzen Sie das Parkhaus Uni-Kliniken an der Palmsanlage. Langzeitparkplätze finden Sie auch auf dem Großparkplatz westlich des Bahnhofs.



## Anreise mit dem Zug

Der Hauptbahnhof Erlangen (ICE-Anschluss) liegt etwa 1.000 m von der Zahn-Mund-Kieferklinik entfernt.

## Stadtbus

Für die Zahnklinik 3 – Kieferorthopädie ist „Erlangen, Krankenhausstraße“ die nächste Haltestelle.



### **Zahnklinik 3 – Kieferorthopädie**

Direktorin: Prof. Dr. med. dent. Lina Gölz

Glückstraße 11, (Zahn-Mund-Kieferklinik), 91054 Erlangen  
[www.kieferorthopaedie.uk-erlangen.de](http://www.kieferorthopaedie.uk-erlangen.de)

### **Sekretariat**

Ute Berbalk

Tel.: 09131 85-33643

Fax: 09131 85-32055

[kfo-sekretariat@uk-erlangen.de](mailto:kfo-sekretariat@uk-erlangen.de)

Zur besseren Lesbarkeit verwenden wir bei der Bezeichnung von Personengruppen die männliche Form; selbstverständlich sind dabei die weiblichen Mitglieder eingeschlossen.

Herstellung: Uni-Klinikum Erlangen/Kommunikation, 91012 Erlangen